



www.afrikas-sueden.de

Ausflug: Kalahari Wüste

Ausflug / Safari

"Reisen so individuell wie Sie"

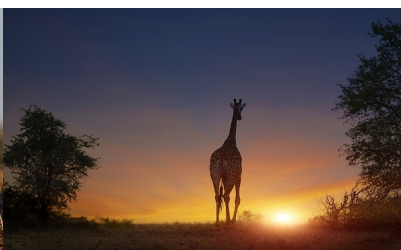
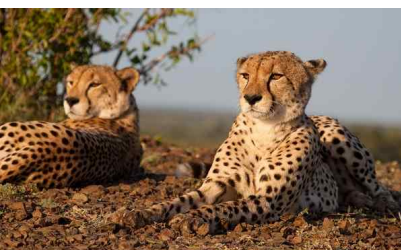
Angebot Stand 22.10.2020

Feuer und Eis Touristik GmbH

Südliche Hauptstr. 33 - D-83700 Rottach-Egern

Tel: +49(0)8022 663640 Fax: +49(0)8022 6636419

Email: info@feuer-eis-touristik.de | www.feuer-eis-touristik.de



Kurzbeschreibung:

Entdecken Sie eines der größten Naturphänomene der Welt: die Kalahari. Erkunden Sie von Ihrer traumhaften Lodge aus die umliegende Gegend. Sie nehmen an mehreren Pirschfahrten teil, um auf diesem einzigartigen Weg die faszinierende Landschaft zu genießen. Ihre Lodge liegt abgeschieden und bietet so die besten Möglichkeiten bis zum Horizont blicken zu können. Genießen Sie dieses einmalige Erlebnis inmitten der Kalahari.

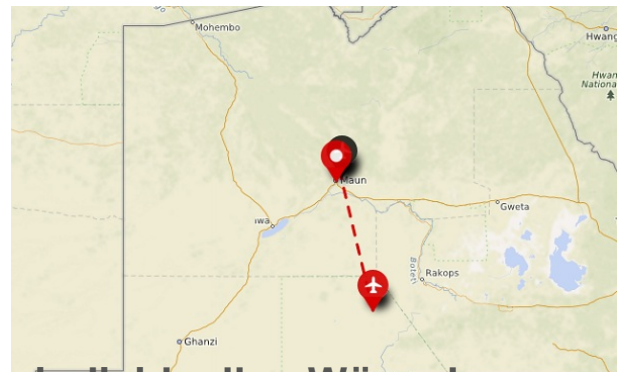
Reiseverlauf:

Reiseverlauf kurz

Tag 1: Maun - Kalahari Plains Camp

Tag 2: Kalahari Plains Camp

Tag 3: Abreise



Gerne passen wir den Reiseverlauf Ihren individuellen Wünschen an oder verlängern Ihre Reise ganz nach Ihren Vorstellungen!



Feuer
und
Eis

Reisen, so individuell wie Sie!

Leistungen:

Eingeschlossene Leistungen:

- Alle Mahlzeiten
- 2 Übernachtungen in der gebuchten Hotelkategorie wie angegeben
- Örtliche Steuern
- 2 Flüge ab/bis Campstation
- Südliches Afrika Reiseführer Agentur vor Ort während Ihrer Reise

Nicht im Programm inklusive:

- Flüge (buchen wir gerne zum tagesaktuellen Tarif dazu)
- Flughafentransfers
- Mahlzeiten und Eintrittspreise/Attraktionen
- Mietwagen (buchen wir gerne in allen Kategorien dazu)
- Parkgebühren, Maut und ggf. Einweg-Gebühren
- Reiseversicherung (außer Stornokosten)
- Persönliche Ausgaben

Preise:

Gerne erstellen wir Ihnen für die Reise ein individuelles Angebot.



Ausführlicher Reiseverlauf:

Tag 1: Maun - Kalahari Plains Camp

Am Maun Flughafen werden Sie von einem Repräsentanten des Kalahari Plains Camps begrüßt und zum Flugzeug begleitet. Sie werden am Flugfeld von ihrem Ranger empfangen und in einen Offenen Safariwagen zur Lodge gebracht. Hier haben Sie den restlichen Tag zur Verfügung bis zum Nachmittagstee und der ersten Pirschfahrt. Im Dunkeln kommen Sie zurück zur Lodge. Hier erwartet Sie ein Afrikanisches Abendessen. Eingeschlossen: Alle Mahlzeiten, 2 Aktivitäten am Tag, Naturschutz gebühren, Wäscheservice und all Lokale Getränke. Nicht Eingeschlossen: Premium Alkoholische Getränke. Alle nicht aufgeführten Leistungen.

Übernachtung: Kalahari Plains Camp oder ähnlich

Tag 2: Kalahari Plains Camp

Sie werden am frühen Morgen mit Kaffee und Tee geweckt, um auf Ihrer ersten Pirschfahrt am heutigen Tag in den Sonnenaufgang zu fahren. Auf der Pirschfahrt wird ein Zwischenstopp gemacht - genießen Sie inmitten der Kalahari Wüste eine Tasse Kaffee. Anschließend kehren Sie zur Lodge zurück und frühstücken. Den restlichen Morgen steht Ihnen zur freien Verfügung, Mittagessen wird in die Lodge serviert. Vor der letzten Pirschfahrt wird Ihnen der Nachmittagstee serviert. Abendessen erwartet Sie bei Rückkehr von der Pirschfahrt!

Tag 3: Abreise

Nach der Pirschfahrt und dem Frühstück werden Sie von Ihrem Ranger zum Flugfeld transferiert. Hier erwartet Sie das Flugzeug, das Sie zurück nach Maun bringt.



Reiseversicherung:

Sollte in Ihrem Angebot noch keine Reiseversicherung aufgeführt sein, möchten wir Ihnen den Abschluss einer Reiserücktrittskostenversicherung entweder im Rahmen eines Versicherungs-paketes oder als Einzelversicherung empfehlen.

WICHTIG Abschlussfristen!

RundumSorglos-Schutz mit RRV, RRV-Topschutz u. Reiserücktritts-Versicherung:

Sofort bei Buchung der Reise, spätestens jedoch 10 Tage nach Zugang der ersten Buchungsbestätigung. Bei Buchung innerhalb von 14 Tagen vor Reisebeginn ist der Versicherungsabschluss nur am Buchungstag, spätestens innerhalb der nächsten drei Werktage, möglich.

RundumSorglos-Schutz ohne RRV:

Der Abschluss ist jederzeit vor Reiseantritt möglich.

Buchungs- und Reisehinweise:

Dieses Angebot gilt vorbehaltlich Zwischenverkauf, Preisänderungen und Druckfehler!

Ein Rechtsanspruch bei ausverkaufter Reise besteht nicht.

Hinweis zum Flug:

Die Flugtickets müssen innerhalb von 1 - 3 Tagen ausgestellt und bezahlt werden, die restlichen Reisekosten sind bis 4 Wochen vor Reisebeginn zu bezahlen. Die Fluggesellschaften sind in bestimmten Ländern (z.B. USA) gesetzlich dazu verpflichtet, Buchungsdaten von Reisenden auf Verlangen den jeweiligen Einwanderungs- und Zollbehörden zugänglich zu machen. Diese Daten werden aus Sicherheitsgründen benötigt. Sollten Sie Ihre Zustimmung ausdrücklich verweigern, können wir Ihre Flugbuchung nicht ausführen!

Flughafensteuern, Aus- und Einreisesteuern, Sicherheitszuschläge, Start- und Landegebühren sind Kosten, die zu den eigentlichen Flugkosten gerechnet werden. Da diese Kosten erst bei Ticketausstellung genau berechnet werden können und auch wechsellkursabhängig sind, berechnen wir Ihnen keine Pauschale, die womöglich höher als die tatsächlichen Kosten ist, sondern nur die tatsächlichen Kosten. Sollten sich hier relevante Unterschiede zum Angebot ergeben, behalten wir uns das Recht vor, höhere Taxen nachzuberechnen.

Ergänzend zu Absatz 4, Nr. 1-4 der Allgemeinen Geschäftsbedingungen sind Flugtaxen von diesen Bestimmungen ausgeschlossen. Diese Kosten werden von den Fluggesellschaften an uns weiter gegeben (Durchlaufposten) und fallen nicht unter die Allgemeinen Geschäftsbedingungen.

Wie in unseren allgemeinen Geschäftsbedingungen vermerkt, weisen wir Sie darauf hin, dass Flugtickets gesonderten Storno- bzw. Umbuchungsgebühren unterliegen.

Der Reisende ist für die Einhaltung der zum Zeitpunkt des Abflugs gültigen Einreise- und Gesundheitsbestimmungen für die USA und ggf.

Transitländer selbst verantwortlich. Nähere Informationen zum Hotel, Verlängerungsmöglichkeiten sowie unsere Allgemeinen Geschäftsbedingungen entnehmen Sie bitte unserer Webseite www.feuer-eis-touristik.de oder unseren Flyern.

Zusatzleistungen:

Neben den im Preis bereits enthaltenen Leistungen bieten wir Ihnen eine Vielzahl an Zusatzleistungen zu unseren Produkten.



FLUGTICKETS:

Gerne buchen wir zu Ihrer Reise das passende Flugticket. Aufgrund der Individualität jeder Anfrage können wir Ihnen keine allgemeinen Preise zur Verfügung stellen, gerne bieten wir Ihnen aber den tagesaktuell günstigsten Tarif individuell auf Ihre Wünsche abgestimmt an.



MIETWAGEN:

Im Urlaub soll alles perfekt laufen. Gerne buchen wir noch den Mietwagen zum günstigsten, aktuellen Tagestarif und das gewünschte Leistungspaket dazu! So können Sie Ihr Urlaubsland unbeschwert entdecken, mit all der Freiheit und Flexibilität, die Ihnen ein Mietwagen bietet.



AUSFLÜGE:

Wir buchen für Sie Eintrittskarten, City-Pässe, Flughafentransfers oder spannende Tages- oder Halbtagesausflügen bis hin zu mehrtägigen Touren. Ergänzen Sie Ihre Reise mit individuellen Ereignissen. Ihre gewünschten Zusatzleistungen können Sie ganz einfach bei uns anfragen.

Reise-Anmeldung:

Buchungscode = KALAHARI-WUESTE

Beginn und Ende: _____ - _____

Anzahl Personen: _____ davon Erwachsene: _____ Kinder 2-11 J.: _____

Anzahl Zimmer: _____ Doppel- _____ Einzel- _____ 3er-Zimmer _____

Hotelkategorie: lt. Ausschreibung Spar **+*** Standard *** Komfort ****

Mietwagen: ja nein

Kategorie: _____

Flugangebot: _____

Abflughafen: _____

Zusatznacht: ja nein in: _____ am: _____

Transfer: ja nein von: _____ nach: _____

Zusatzleistung: _____

Bitte informieren Sie mich über folgende Versicherung:

Einmalige Versicherung: ja nein | Jahresversicherung: ja nein

Reiserücktrittsversicherung

Ohne Selbstbeteiligung mit 20% Selbstbeteiligung

Rundum-Sorglos-Schutz

Ohne Selbstbeteiligung mit 20% Selbstbeteiligung

Angaben zu den Reiseteilnehmern:

Name/Vorname lt. Reisepass _____ Geburtsdatum: _____ Handynummer: _____

Adresse des Anmeldenden:

Name: _____ Vorname: _____

Straße: _____ Hausnummer: _____

PLZ: _____ Ort: _____

Telefon/Fax: _____ Email: _____

Hiermit willige ich ein, dass alle oben im Formular eingegebenen Daten im Rahmen der Datenschutzbestimmungen der Feuer und Eis Touristik GmbH gespeichert und verwendet werden.

Hiermit bestätige ich, dass ich das Formblatt zur Pauschalreise erhalten und wahrgenommen habe.

Der Anmeldende erkennt für sich und die Reiseteilnehmer dieser Buchung die Reisebedingungen (AGB) von Feuer und Eis Touristik GmbH an.

Datum: _____ Unterschrift: _____

Formblatt zur Unterrichtung des Reisenden bei einer Pauschalreise nach § 651a des Bürgerlichen Gesetzbuchs

Bei der Ihnen angebotenen Kombination von Reiseleistungen handelt es sich um eine Pauschalreise im Sinne der Richtlinie (EU) 2015/2302. Daher können Sie alle EU-Rechte in Anspruch nehmen, die für Pauschalreisen gelten. Das Unternehmen Feuer und Eis Touristik GmbH trägt die volle Verantwortung für die ordnungsgemäße Durchführung der gesamten Pauschalreise. Zudem verfügt das Unternehmen Feuer und Eis Touristik GmbH über die gesetzlich vorgeschriebene Absicherung für die Rückzahlung Ihrer Zahlungen und, falls der Transport in der Pauschalreise inbegriffen ist, zur Sicherstellung Ihrer Rückbeförderung im Fall seiner Insolvenz.

Wichtigste Rechte nach der Richtlinie (EU) 2015/2302

- Die Reisenden erhalten alle wesentlichen Informationen über die Pauschalreise vor Abschluss des Pauschalreisevertrags.
- Es haftet immer mindestens ein Unternehmer für die ordnungsgemäße Erbringung aller im Vertrag inbegriffenen Reiseleistungen.
- Die Reisenden erhalten eine Notruftelefonnummer oder Angaben zu einer Kontaktstelle, über die sie sich mit dem Reiseveranstalter oder dem Reisebüro in Verbindung setzen können.
- Die Reisenden können die Pauschalreise ? innerhalb einer angemessenen Frist und unter Umständen unter zusätzlichen Kosten ? auf eine andere Person übertragen.
- Der Preis der Pauschalreise darf nur erhöht werden, wenn bestimmte Kosten (zum Beispiel Treibstoffpreise) sich erhöhen und wenn dies im Vertrag ausdrücklich vorgesehen ist, und in jedem Fall bis spätestens 20 Tage vor Beginn der Pauschalreise. Wenn die Preiserhöhung 8 % des Pauschalreisepreises übersteigt, kann der Reisende vom Vertrag zurücktreten. Wenn sich ein Reiseveranstalter das Recht auf eine Preiserhöhung vorbehält, hat der Reisende das Recht auf eine Preissenkung, wenn die entsprechenden Kosten sich verringern.
- Die Reisenden können ohne Zahlung einer Rücktrittsgebühr vom Vertrag zurücktreten und erhalten eine volle Erstattung aller Zahlungen, wenn einer der wesentlichen Bestandteile der Pauschalreise mit Ausnahme des Preises erheblich geändert wird. Wenn der für die Pauschalreise verantwortliche Unternehmer die Pauschalreise vor Beginn der Pauschalreise absagt, haben die Reisenden Anspruch auf eine Kostenerstattung und unter Umständen auf eine Entschädigung.
- Die Reisenden können bei Eintritt außergewöhnlicher Umstände vor Beginn der Pauschalreise ohne Zahlung einer Rücktrittsgebühr vom Vertrag zurücktreten, beispielsweise wenn am Bestimmungsort schwerwiegende Sicherheitsprobleme bestehen, die die Pauschalreise voraussichtlich beeinträchtigen.
- Zudem können die Reisenden jederzeit vor Beginn der Pauschalreise gegen Zahlung einer angemessenen und vertretbaren Rücktrittsgebühr vom Vertrag zurücktreten.
- Können nach Beginn der Pauschalreise wesentliche Bestandteile der Pauschalreise nicht vereinbarungsgemäß durchgeführt werden, so sind dem Reisenden angemessene andere Vorkehrungen ohne Mehrkosten anzubieten. Der Reisende kann ohne Zahlung einer Rücktrittsgebühr vom Vertrag zurücktreten (in der Bundesrepublik Deutschland heißt dieses Recht ?Kündigung?), wenn Leistungen nicht gemäß dem Vertrag erbracht werden und dies erhebliche Auswirkungen auf die Erbringung der vertraglichen Pauschalreiseleistungen hat und der Reiseveranstalter es versäumt, Abhilfe zu schaffen.
- Der Reisende hat Anspruch auf eine Preisminderung und/oder Schadenersatz, wenn die Reiseleistungen nicht oder nicht ordnungsgemäß erbracht werden.
- Der Reiseveranstalter leistet dem Reisenden Beistand, wenn dieser sich in Schwierigkeiten befindet.
- Im Fall der Insolvenz des Reiseveranstalters oder ? in einigen Mitgliedstaaten ? des Reisevermittlers werden Zahlungen zurückerstattet. Tritt die Insolvenz des Reiseveranstalters oder, sofern einschlägig, des Reisevermittlers nach Beginn der Pauschalreise ein und ist die Beförderung Bestandteil der Pauschalreise, so wird die Rückbeförderung der Reisenden gewährleistet. Feuer und Eis Touristik GmbH hat eine Insolvenzabsicherung mit R+V Allgemeine Versicherung AG abgeschlossen. Die Reisenden können R+V Allgemeine Versicherung AG, (Raiffeisenplatz 1, 65189 Wiesbaden, www.ruv.de, Tel. +49 611 533-5859) kontaktieren, wenn ihnen Leistungen aufgrund der Insolvenz von Feuer und Eis Touristik GmbH verweigert werden.