



www.sportive-reisen.de

Mont Blanc Ost - Die schönsten Bergtäler Europas

Individuelle Wanderreise



"Natur aktiv erleben"

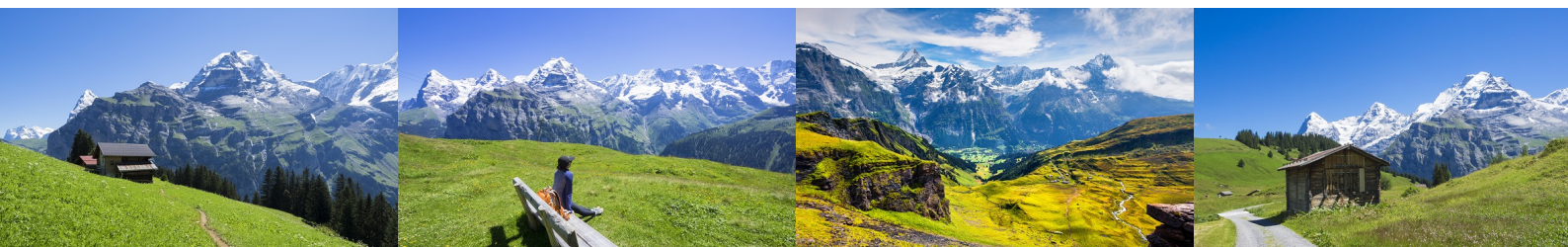
Angebot Stand 19.11.2019

Feuer und Eis Touristik GmbH

Südliche Hauptstr. 33 - D-83700 Rottach-Egern

Tel: +49(0)8022 663640 Fax: +49(0)8022 6636419

Email: info@feuer-eis-touristik.de | www.feuer-eis-touristik.de





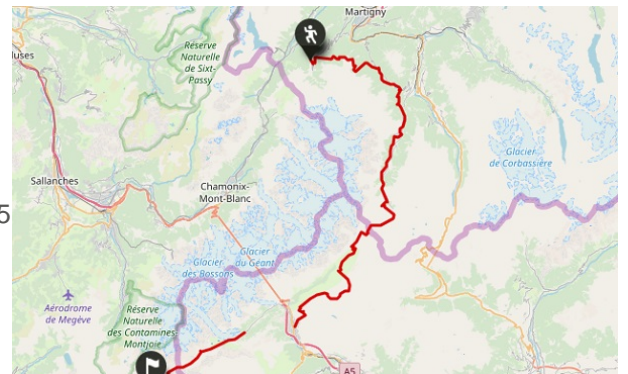
Kurzbeschreibung:

Aostatal, Val Ferret und Courmayeur. Die Orte, die Sie entlang dieses Abschnitts der Tour Mont Blanc passieren, lesen sich wie ein Best-Of der Bergwelt. Und auch an alpinen Schönheiten mangelt es dieser Reise nicht: Mächtige Gletscher funkeln in der Sonne und stille Bergseen liegen verträumt in blumenbewachsenen Wiesen. Wer die Tour Mont Blanc hinter sich gebracht hat, versteht warum die Alpen über eine solche Anziehungskraft verfügen. Denn schöner als hier kann eine Wanderreise in den Bergen kaum mehr werden.

Reiseverlauf:

Reiseverlauf kurz

1. Tag: Anreise nach Martigny
2. Tag: Martigny - Champex (ca. 15 km)
3. Tag: Champex - La Fouly (ca. 15 km)
4. Tag: La Fouly - Arnouva Val Ferret (ca. 14 km)
5. Tag: Arnouva Val Ferret - Courmayeur (ca. 16 km)
6. Tag: Courmayeur - Ville des Glaciers - Bourg Saint-Maurice (ca. 15 km)
7. Tag: Abreise oder Verlängerung



Gerne verlängern wir Ihre Reise ganz nach Ihren Wünschen!



Leistungen:

Eingeschlossene Leistungen:

- 6 Übernachtungen in der gebuchten Kategorie
- Tägliches Frühstück
- 1 x Halbpension (Val Ferret)
- Gepäcktransfer von Unterkunft zur Unterkunft
- Transfer lt. Programm
- Bestens ausgearbeitete Routenführung
- Ausführliche Reiseunterlagen (1 x pro Zimmer)
- 7 - Tage - Sorglos - Service Rufnummer
- Feuer und Eis Reiseschutz

Preise:

Saison	Kategorie	Einzelzimmer ab	Doppelzimmer p.P. ab
27.06.2020 - 03.07.2020 (Anreise: täglich)	Standard	1.194 EUR	919 EUR
04.07.2020 - 11.09.2020 (Anreise: täglich)	Standard	1.210 EUR	935 EUR
12.09.2020 - 27.09.2020 (Anreise: täglich)	Standard	1.194 EUR	919 EUR

Mindestteilnehmer pro Termin 2 Personen

Zusatznächte	Preis pro Person/Nacht
(27.06.2020 - 27.09.2020) Bourg St. Maurice Einzelzimmer	124 EUR
(27.06.2020 - 27.09.2020) Bourg St. Maurice Doppelzimmer	69 EUR
(27.06.2020 - 27.09.2020) Martigny Doppelzimmer	85 EUR
(27.06.2020 - 27.09.2020) Martigny Einzelzimmer	115 EUR



Ausführlicher Reiseverlauf:

1. Tag: Individuelle Anreise nach Martigny

Idyllisch liegt die kleine Stadt Martigny im Tal der Rhône. Spazieren Sie hoch zum Schloss La Batiaz oder stärken Sie sich in einem der vielen Restaurants für die kommenden Tage.

2. Tag: Martigny - Champex (ca. 15 km - Aufstieg ca. 900 hm - Abstieg ca. 700 hm)

Früh am Morgen Busfahrt oder Transfer nach Trient. Ihren ersten Wandertag starten Sie mit einem Anstieg auf der legendären alten Pass-Straße zum Col de la Forclaz, einer wichtigen Verbindung vom Rhônetal nach Chamonix. Ab der Passhöhe führt Sie ein schöner Waldweg hinauf und über die Kuppe des Collet Portalo zur Bergsteiger-Station Alp Bovine. Rasten Sie auf der Alm, bevor Sie den eindrucksvollen Abstieg entlang hoher Felswände und über rauschende Bergbäche angehen. Im Tal erwartet Sie eine typische Bauernhütte mit hausgemachte Produkten zur Einkehr. Sanft aufwärts geht es durch kleine Dörfer und Waldstücke bis an den kristallklaren See „Lac de Champex“. Nicht umsonst wird dieser Ort auch „Kanada der Schweiz“ genannt: dunkle Holzhäuser und ausgedehnte einsame Waldgebiete umgeben den eiskalten See.

3. Tag: Champex - La Fouly (ca. 15 km - Aufstieg ca. 600 hm - Abstieg ca. 450 hm)

Auf guten Waldwegen steigen Sie hinab ins Tal des Flusses Dranse, dessen Verlauf Sie nun durch urige walliser Bergdörfer folgen. Ein schöner Pfad führt bald oberhalb der Schlucht des Bergbaches weiter hinauf, bis Sie am oberen Ende des schweizer Val Ferrets im Ort La Fouly eintreffen. Bestaunen Sie die abgeschliffenen Felswände und massiven Gletscherflanken, die Sie umgeben. Fels-Kletterer und Freunde des Hochalpinismus finden hier zahlreiche Biwak-Hütten als Basislager für Ihre Berggänge. Eine Seilbahnfahrt zum Panoramapunkt lockt am Nachmittag oder Sie genießen einfach Entspannung pur in traumhaft-alpiner Umgebung

4. Tag: La Fouly - Arnouva Val Ferret (ca. 14 km - Aufstieg ca. 1000 hm - Abstieg ca. 800 hm)

Der erste hohe Pass und Bergübergang nach Italien erwartet Sie! Nach einem Anstieg über die Alpe Peule, wo Sie Ihre Vorräte auffüllen können, wandern Sie auf guten Wegen zum Grand Col Ferret (2537m). Genießen Sie faszinierende Ausblicke ins italienische Val Ferret, welches auf einer Seite von grünen Flanken geprägt ist und auf der anderen Seite steile Felsabbrüche und vergletscherte Wände aufweist. Der Abstieg führt Sie direkt zum Rifugio Elena, wo Sie bei überwältigendem Gletscherblick auf der Terrasse einen original Espresso trinken können. Ein schöner Wanderweg am Bach entlang bringt Sie abschließend ins Tal. Heute übernachten Sie im kleinen Chalet-Hotel direkt im Talschluss, einem traumhaft idyllischen und nachts besonders friedvollen Plätzchen.

5. Tag: Arnouva Val Ferret - Courmayeur (ca. 16 km - Aufstieg ca. 550 hm - Abstieg ca. 1100 hm)

Ein erster morgendlicher Anstieg bringt Sie direkt auf einen tollen Höhenweg, der mit wunderbarer Bergsicht zum Rifugio Bonatti führt. Den Stopp in dieser legendären Alpenhütte dürfen Sie nicht verpassen! Anschließend haben Sie die Wahl: Nehmen Sie den kürzeren und flacheren Weg entlang der Bergflanke oder überschreiten Sie zwei weitere Pässe und wandern Sie auf dem Höhenweg über die Gipfelkuppen. Ein tolles alpines Erlebnis - in jedem Falle! Beide Wege treffen sich wieder im gemütlichen Rifugio Bertone, wo Cappuccino und Kuchen den Wanderer erwarten. Nachmittags erreichen Sie den hübschen italienischen Ort Courmayeur, der für seine lange Alpingeschichte und seine Mont-Blanc-Panoramen berühmt ist. Die schöne Fußgängerzone, gepflegten Bars und Cafés locken zu einem Besuch!

6. Tag: Courmayeur - Ville des Glaciers - Bourg Saint-Maurice (ca. 15 km - Aufstieg ca. 850 hm - Abstieg ca. 750 hm)

Am Morgen Transfer / Busfahrt (saisonabhängig) nach Chalet du Miage. Heute wandern Sie durchs Veny-Tal, wo eindrucksvolle Seitenmoränen, bizarre Kalksteinformationen und versteckte Gletscherseen zu entdecken sind. Durch den breiten Talgrund wandern Sie zur Alpenvereinshütte Rifugio Elisabetta, auf deren Terrasse Sie köstliche italienische Hüttenspezialitäten genießen können. Über den Pass Col de la Seigne (2516m) geht es nun nach Frankreich in die Region Hoch-Savoyen! Ihr Ziel ist das Vallée des Glaciers (Tal der Gletscher), wo Sie umgeben von zahlreichen Kuhherden in einer ehemaligen ausgebauten Alm einkehren. Abschließend fahren Sie hinab in den beschaulichen französischen Alpenort Bourg-Saint-Maurice, der direkt am Fluss Isère liegt. Hier können Sie nun Ihre eindrucksvolle 3-Länder-Wanderung bei einem guten Glas Wein ausklingen lassen. Am Nachmittag Transfer ab Ville des Glaciers nach Bourg-Saint-Maurice.

7. Tag: Individuelle Abreise oder Verlängerung möglich

Ein Spaziergang durch den typisch französischen Alpenort, eine Fahrt mit der Funiculaire (Standseilbahn) ins Wandergebiet der Arcs und ein Besuch am Fluss Isère lohnen vor Ihrer Abreise! Oder Sie verbringen noch einige Tage zum Ausspannen in der Region Hoch-Savoyen!



Zusätzliche Informationen:

Tourencharakter

Für die teils langen Etappen brauchen Sie gute Grundkondition. Erfahrung bei Wanderungen in alpinen Gebiet ist nötig. Es gibt fast keine ausgesetzten Stellen, dennoch ist Trittsicherheit für die Touren über die hohen Bergpässe erforderlich

Anreise / Parken / Abreise Per Auto

Limitierte Anzahl Parkplätze am Bahnhof Martigny. CHF 10.- / Tag. Zahlbar vor Ort. Keine Vorreservierung möglich. Mit dem Zug: Von Zürich in 2,5 - 3 Stunden über Visp. Direkte Züge von Genf, ca. 1,5 Stunden. Die Rückreise nach Trient ist umständlich. Bahnreise über Chambéry, Annecy und Vallorcine in 8 Stunden nach Trient. Oder organisierter Transfer. Mind. 4 Personen. EUR 90.- pro Person. Reservation erforderlich. Zahlbar vorab.

Währung

Es empfiehlt sich, Franken direkt in der Schweiz zu beziehen, am besten vom Bankomaten. Euros werden in den meisten Fällen (in grenznahen Gebieten und Tourismusorten/-zentren) angenommen. Bitte beachten Sie, dass das Retourgeld in Franken ausbezahlt wird. Darüber hinaus bekommen Sie einen schlechteren Wechselkurs! Falls möglich, können Sie Bezahlungen auch mittels Kreditkarte vornehmen.

Highlights und Sehenswürdigkeiten entlang der Strecke

Der Mont Blanc, Aostatal, Val Ferret, Courmayeur, Schloss La Batiаз, See Lac de Champex, Grand Col Ferret, Rifugio Bonatti,

Reiseversicherung:

Sollte in Ihrem Angebot noch keine Reiseversicherung aufgeführt sein, möchten wir Ihnen den Abschluss einer Reiserücktrittskostenversicherung entweder im Rahmen eines Versicherungs-paketes oder als Einzelversicherung empfehlen.

WICHTIG Abschlussfristen!

RundumSorglos-Schutz mit RRV, RRV-Topschutz u. Reiserücktritts-Versicherung:

Sofort bei Buchung der Reise, spätestens jedoch 10 Tage nach Zugang der ersten Buchungsbestätigung. Bei Buchung innerhalb von 14 Tagen vor Reisebeginn ist der Versicherungsabschluss nur am Buchungstag, spätestens innerhalb der nächsten drei Werktage, möglich.

RundumSorglos-Schutz ohne RRV:

Der Abschluss ist jederzeit vor Reiseantritt möglich.

Reise-Anmeldung:

Buchungscode = MONT-BLANC-OST

Beginn und Ende: _____ - _____

Anzahl Personen: _____ davon Erwachsene: _____ Kinder 2-11 J.: _____

Anzahl Zimmer: _____ Doppel- _____ Einzel- _____ 3er-Zimmer _____

Hotelkategorie: lt. Ausschreibung Spar **+*** Standard *** Komfort ****

Zusatznacht: ja nein in: _____ am: _____

Transfer: ja nein von: _____ nach: _____

Bitte informieren Sie mich über folgende Versicherung:

Einmalige Versicherung: ja nein

Jahresversicherung: ja nein

Reiserücktrittsversicherung

Ohne Selbstbeteiligung mit 20% Selbstbeteiligung

Rundum-Sorglos-Schutz

Ohne Selbstbeteiligung mit 20% Selbstbeteiligung

Angaben zu den Reiseteilnehmern:

Name/Vorname lt. Reisepass Geburtsdatum: Handynummer:

_____	_____	_____
_____	_____	_____
_____	_____	_____
_____	_____	_____

Adresse des Anmeldenden:

Name: _____ Vorname: _____

Straße: _____ Hausnummer: _____

PLZ: _____ Ort: _____

Telefon/Fax: _____ Email: _____

Hiermit willige ich ein, dass alle oben im Formular eingegebenen Daten im Rahmen der Datenschutzbestimmungen der Feuer und Eis Touristik GmbH gespeichert und verwendet werden.

Hiermit bestätige ich, dass ich das Formblatt zur Pauschalreise erhalten und wahrgenommen habe.

Der Anmeldende erkennt für sich und die Reiseteilnehmer dieser Buchung die Reisebedingungen (AGB) von Feuer und Eis Touristik GmbH an.

Datum: _____ Unterschrift: _____



Formblatt zur Unterrichtung des Reisenden bei einer Pauschalreise nach § 651a des Bürgerlichen Gesetzbuchs

Bei der Ihnen angebotenen Kombination von Reiseleistungen handelt es sich um eine Pauschalreise im Sinne der Richtlinie (EU) 2015/2302. Daher können Sie alle EU-Rechte in Anspruch nehmen, die für Pauschalreisen gelten. Das Unternehmen Feuer und Eis Touristik GmbH trägt die volle Verantwortung für die ordnungsgemäße Durchführung der gesamten Pauschalreise. Zudem verfügt das Unternehmen Feuer und Eis Touristik GmbH über die gesetzlich vorgeschriebene Absicherung für die Rückzahlung Ihrer Zahlungen und, falls der Transport in der Pauschalreise inbegriffen ist, zur Sicherstellung Ihrer Rückbeförderung im Fall seiner Insolvenz.

Wichtigste Rechte nach der Richtlinie (EU) 2015/2302

- Die Reisenden erhalten alle wesentlichen Informationen über die Pauschalreise vor Abschluss des Pauschalreisevertrags.
- Es haftet immer mindestens ein Unternehmer für die ordnungsgemäße Erbringung aller im Vertrag inbegriffenen Reiseleistungen.
- Die Reisenden erhalten eine Notruftelefonnummer oder Angaben zu einer Kontaktstelle, über die sie sich mit dem Reiseveranstalter oder dem Reisebüro in Verbindung setzen können.
- Die Reisenden können die Pauschalreise ? innerhalb einer angemessenen Frist und unter Umständen unter zusätzlichen Kosten ? auf eine andere Person übertragen.
- Der Preis der Pauschalreise darf nur erhöht werden, wenn bestimmte Kosten (zum Beispiel Treibstoffpreise) sich erhöhen und wenn dies im Vertrag ausdrücklich vorgesehen ist, und in jedem Fall bis spätestens 20 Tage vor Beginn der Pauschalreise. Wenn die Preiserhöhung 8 % des Pauschalreisepreises übersteigt, kann der Reisende vom Vertrag zurücktreten. Wenn sich ein Reiseveranstalter das Recht auf eine Preiserhöhung vorbehält, hat der Reisende das Recht auf eine Preissenkung, wenn die entsprechenden Kosten sich verringern.
- Die Reisenden können ohne Zahlung einer Rücktrittsgebühr vom Vertrag zurücktreten und erhalten eine volle Erstattung aller Zahlungen, wenn einer der wesentlichen Bestandteile der Pauschalreise mit Ausnahme des Preises erheblich geändert wird. Wenn der für die Pauschalreise verantwortliche Unternehmer die Pauschalreise vor Beginn der Pauschalreise absagt, haben die Reisenden Anspruch auf eine Kostenerstattung und unter Umständen auf eine Entschädigung.
- Die Reisenden können bei Eintritt außergewöhnlicher Umstände vor Beginn der Pauschalreise ohne Zahlung einer Rücktrittsgebühr vom Vertrag zurücktreten, beispielsweise wenn am Bestimmungsort schwerwiegende Sicherheitsprobleme bestehen, die die Pauschalreise voraussichtlich beeinträchtigen.
- Zudem können die Reisenden jederzeit vor Beginn der Pauschalreise gegen Zahlung einer angemessenen und vertretbaren Rücktrittsgebühr vom Vertrag zurücktreten.
- Können nach Beginn der Pauschalreise wesentliche Bestandteile der Pauschalreise nicht vereinbarungsgemäß durchgeführt werden, so sind dem Reisenden angemessene andere Vorkehrungen ohne Mehrkosten anzubieten. Der Reisende kann ohne Zahlung einer Rücktrittsgebühr vom Vertrag zurücktreten (in der Bundesrepublik Deutschland heißt dieses Recht ?Kündigung?), wenn Leistungen nicht gemäß dem Vertrag erbracht werden und dies erhebliche Auswirkungen auf die Erbringung der vertraglichen Pauschalreiseleistungen hat und der Reiseveranstalter es versäumt, Abhilfe zu schaffen.
- Der Reisende hat Anspruch auf eine Preisminderung und/oder Schadenersatz, wenn die Reiseleistungen nicht oder nicht ordnungsgemäß erbracht werden.
- Der Reiseveranstalter leistet dem Reisenden Beistand, wenn dieser sich in Schwierigkeiten befindet.
- Im Fall der Insolvenz des Reiseveranstalters oder ? in einigen Mitgliedstaaten ? des Reisevermittlers werden Zahlungen zurückerstattet. Tritt die Insolvenz des Reiseveranstalters oder, sofern einschlägig, des Reisevermittlers nach Beginn der Pauschalreise ein und ist die Beförderung Bestandteil der Pauschalreise, so wird die Rückbeförderung der Reisenden gewährleistet. Feuer und Eis Touristik GmbH hat eine Insolvenzabsicherung mit R+V Allgemeine Versicherung AG abgeschlossen. Die Reisenden können R+V Allgemeine Versicherung AG, (Raiffeisenplatz 1, 65189 Wiesbaden, www.ruv.de, Tel. +49 611 533-5859) kontaktieren, wenn ihnen Leistungen aufgrund der Insolvenz von Feuer und Eis Touristik GmbH verweigert werden.

Richtlinie (EU) 2015/2302 in der in das nationale Recht umgesetzten Form: www.umsetzung-richtlinie-eu2015-2302.de



Feuer und Eis Reiseschutz:

Damit Sie immer sicher unterwegs sind, haben wir für Ihre Rad- oder Wanderreise innerhalb Europas bei unserem zuverlässigen Partner ERGO Reiseversicherung (ERGO Reiseversicherung AG) einen Reiseschutz abgeschlossen. Dieser bewahrt Sie im Notfall vor hohen Kosten. Sie treten ihm durch Ihre Reisebuchung automatisch als versicherte Person bei. Der Versicherungsbeitrag ist bereits im Reisepreis enthalten.

Unfall Schutz inkl. Bergungsleistungen

Sie müssen wegen eines Unfalls gesucht, gerettet oder geborgen werden?

Die ERGO Reiseversicherung erstattet die Kosten hierfür bis zu 10.000,- EUR.

Sie erleiden während Ihrer Reise einen Unfall, der zu Ihrem Tod oder dauernder Invalidität führt?

Die ERGO Reiseversicherung unterstützt Sie bzw. Ihre Rechtsnachfolger mit den vereinbarten Hilfe- und Geldleistungen.

Versicherungssumme:

25.000,- EUR für den Todesfall

bis 50.000,- EUR für den Invaliditätsfall

Fahrrad Schutz

Sie haben eine Panne oder einen Unfall mit dem von Ihnen auf der Reise benutzten Fahrrad?

Die ERGO Reiseversicherung übernimmt Reparaturkosten bis 150,- EUR bzw. Mehrkosten für die Fahrt zum Ausgangsort oder Zielort der Tagesetappe bis 150,- EUR je versicherten Fall.

Ihr Fahrrad wurde gestohlen?

Die ERGO Reiseversicherung übernimmt wahlweise die Mehrkosten für die Rückfahrt zu Ihrem Wohnort oder die Rück-/ Weiterfahrt zum Ausgangsort oder Zielort Ihrer Tagesetappe bis jeweils 250,- EUR je versicherten Fall.

