



www.sportive-reisen.de

3 Seen-Kurztour ohne Gepäcktransfer

Individuelle Wanderreise



"Natur aktiv erleben"

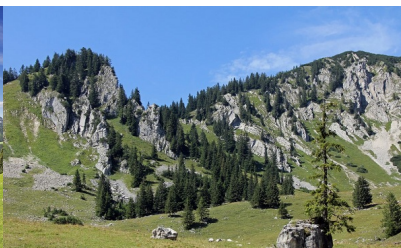
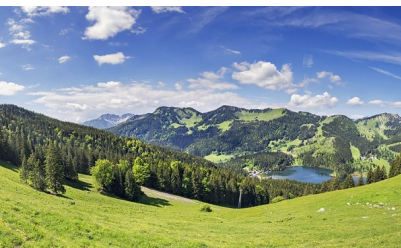
Angebot Stand 25.01.2020

Feuer und Eis Touristik GmbH

Südliche Hauptstr. 33 - D-83700 Rottach-Egern

Tel: +49(0)8022 663640 Fax: +49(0)8022 6636419

Email: info@feuer-eis-touristik.de | www.feuer-eis-touristik.de





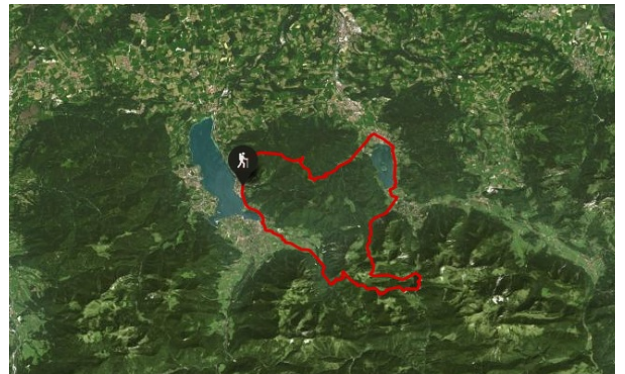
Kurzbeschreibung:

Unsere Traumtouren in den Ferienregionen Tegernsee-Schliersee-Achensee und Isarwinkl sollen Sie als Genusswanderer ansprechen. Ob mit dem Partner, mit Freunden/Bekannten oder alleine in moderatem Tempo, unsere Genusstouren bieten Erholung vom Alltag und schicken Sie in die unberührte Natur. Die Strecken sind zwischen 12 und 18 km lang und es sind Höhendifferenzen zwischen 100 und 800 m zurückzulegen. „Erleben Sie tolle Touren in einer der schönsten Regionen Deutschlands“.

Reiseverlauf:

Reiseverlauf kurz

1. Tag: Individuelle Anreise
2. Tag: Tegernsee - Schliersee (ca. 14 km)
3. Tag: Schliersee - Spitzingsee (ca. 15 km)
4. Tag: Spitzingsee - Tegernsee (ca. 18 km)
5. Tag: Individuelle Abreise



Gerne verlängern wir Ihre Reise ganz nach Ihren Wünschen!



Leistungen:

Eingeschlossene Leistungen:

- Individuelles Wandern (keine Gruppenreise)
- 4 Übernachtungen in der gebuchten Kategorie
- Tägliches Frühstück
- Kurtaxe/Kurbeitrag
- Detaillierte Wanderbeschreibung (1x pro Zimmer)
- Wanderkarte (1x pro Zimmer)
- 7-Tage-sorglos-Service Rufnummer
- Eintritt ins Markus-Wasmeier-Museum
- Gutschein für die Tegernsee Arcaden
- Gutschein für das Tegernsee Bräustüberl EUR 15,-
- Hochsaisonzuschlag
- Feuer und Eis Reiseschutz

Preise:

Saison	Kategorie	Einzelzimmer ab	Doppelzimmer p.P. ab
16.05.2020 - 30.06.2020 (Anreise: täglich)	Standard	515 EUR	435 EUR
01.07.2020 - 31.08.2020 (Anreise: täglich)	Standard	525 EUR	455 EUR
01.09.2020 - 12.10.2020 (Anreise: täglich)	Standard	515 EUR	435 EUR

Zusatznächte	Preis pro Person/Nacht
(16.05.2020 - 12.10.2020) Bad Wiessee Doppelzimmer	80 EUR
(16.05.2020 - 12.10.2020) Bad Wiessee Einzelzimmer	85 EUR

Buchbare Zusatzleistungen	Preis pro Person
(16.05.2020 - 12.10.2020) Aufpreis Halbpension	139 EUR



Ausführlicher Reiseverlauf:

1. Tag: Individuelle Anreise

Reisen Sie doch etwas früher an und genießen einen herrlichen Ausblick auf den Tegernsee, der lichtblau, smaragdgrün oder karibisch türkis schimmert. Genießen Sie die Sonne bei einem leckeren Eis in einem der zahlreichen Cafés, spazieren Sie am Ufer entlang oder schwimmen Sie eine Runde im See — der Tegernsee hat für alle etwas zu bieten. (Unterbringung je nach Verfügbarkeit in Bad Wiessee, Tegernsee oder Rottach-Egern).

2. Tag: Tegernsee - Schliersee (ca. 14 km - Aufstieg ca. 603 hm - Abstieg ca. 583 hm)

Eine noch schönere Variante des bekannten Prinzenwegs. Über Neureuth, Gindelalm und Kreuzbergalm wandern Sie hinab zum Schliersee.

3. Tag: Schliersee - Spitzingsee (ca. 15 km - Aufstieg ca. 717 hm - Abstieg ca. 407 hm)

Zuerst wandern Sie eben am Schliersee entlang, dann folgt der Aufstieg zur Freudenreichalm und weiter zu den Firstalmen. Nach den Firstalmen führt die Tour bergab gen Spitzingsee.

4. Tag: Spitzingsee - Tegernsee (ca. 18 km - Aufstieg ca. 547 hm - Abstieg ca. 907 hm)

Vom Spitzingsee wandern Sie über die Untere Firstalm auf den Suttenstein und den Gipfel des Stümpflings. Von dort aus geht es bergab über den Suttensattel ins Naturjuwel des Suttengebiets. Vom Suttengebiet erfolgt der Abstieg ins Tal, dann dem Höhenweg bis Tegernsee folgend, weiterer Abstieg zum See und Einkehr ins Bräustüberl.

5. Tag: Individuelle Abreise

Individuelle Abreise oder Möglichkeit zur Verlängerung



Zusätzliche Informationen:

Anreise / Parken / Abreise

- Per PKW: Von Norden kommend auf der A8 bis Holzkirchen und dann über die B318 bis ins Tegernseer Tal. Von Süden über den Achensee und die B181, später dann B307 bis zum Tegernsee.
- Per Flugzeug: Die nächsten internationalen Flughäfen sind: München (ca. 85 km), Salzburg (ca. 115 km), Innsbruck (ca. 90 km). Gerne organisieren wir Ihren Transfer vom Flughafen zur Unterkunft.
- Per Bahn: Bis München und Weiterreise mit der BOB bis Tegernsee, Bus oder Taxi zum Hotel.
- Parken: Je nach Hotel auf Anfrage oder auf dem Wanderparkplatz direkt vor Ort (gebührenpflichtig). Nähere Informationen erhalten Sie mit Ihren Reiseunterlagen

Wandern mit Hund

Auf dieser Wanderreise können Sie gerne Ihren vierbeinigen Freund mitnehmen. Bitte teilen Sie uns bei Buchung die Rasse und die Größe Ihres Hundes mit. Eventuelle Zusatzkosten sind zahlbar vor Ort. Weitere Information zum Thema Wandern mit Hund finden Sie auf unserer Serviceseite im Bereich Infos: Wandern mit Hund

Reiseversicherung:

Sollte in Ihrem Angebot noch keine Reiseversicherung aufgeführt sein, möchten wir Ihnen den Abschluss einer Reiserücktrittskostenversicherung entweder im Rahmen eines Versicherungs-paketes oder als Einzelversicherung empfehlen.

WICHTIG Abschlussfristen!

RundumSorglos-Schutz mit RRV, RRV-Topschutz u. Reiserücktritts-Versicherung:

Sofort bei Buchung der Reise, spätestens jedoch 10 Tage nach Zugang der ersten Buchungsbestätigung. Bei Buchung innerhalb von 14 Tagen vor Reisebeginn ist der Versicherungsabschluss nur am Buchungstag, spätestens innerhalb der nächsten drei Werktage, möglich.

RundumSorglos-Schutz ohne RRV:

Der Abschluss ist jederzeit vor Reiseantritt möglich.

Reise-Anmeldung:

Buchungscode = SEEN-KURZ-O-GEPAECK

Beginn und Ende: _____ - _____

Anzahl Personen: _____ davon Erwachsene: _____ Kinder 2-11 J.: _____

Anzahl Zimmer: _____ Doppel- _____ Einzel- _____ 3er-Zimmer _____

Hotelkategorie: lt. Ausschreibung Spar **+*** Standard *** Komfort ****

Zusatznacht: ja nein in: _____ am: _____

Transfer: ja nein von: _____ nach: _____

Bitte informieren Sie mich über folgende Versicherung:

Einmalige Versicherung: ja nein

Jahresversicherung: ja nein

Reiserücktrittsversicherung

Ohne Selbstbeteiligung mit 20% Selbstbeteiligung

Rundum-Sorglos-Schutz

Ohne Selbstbeteiligung mit 20% Selbstbeteiligung

Angaben zu den Reiseteilnehmern:

Name/Vorname lt. Reisepass Geburtsdatum: Handynummer:

_____	_____	_____
_____	_____	_____
_____	_____	_____
_____	_____	_____

Adresse des Anmeldenden:

Name: _____ Vorname: _____

Straße: _____ Hausnummer: _____

PLZ: _____ Ort: _____

Telefon/Fax: _____ Email: _____

Hiermit willige ich ein, dass alle oben im Formular eingegebenen Daten im Rahmen der Datenschutzbestimmungen der Feuer und Eis Touristik GmbH gespeichert und verwendet werden.

Hiermit bestätige ich, dass ich das Formblatt zur Pauschalreise erhalten und wahrgenommen habe.

Der Anmeldende erkennt für sich und die Reiseteilnehmer dieser Buchung die Reisebedingungen (AGB) von Feuer und Eis Touristik GmbH an.

Datum: _____ Unterschrift: _____



Formblatt zur Unterrichtung des Reisenden bei einer Pauschalreise nach § 651a des Bürgerlichen Gesetzbuchs

Bei der Ihnen angebotenen Kombination von Reiseleistungen handelt es sich um eine Pauschalreise im Sinne der Richtlinie (EU) 2015/2302. Daher können Sie alle EU-Rechte in Anspruch nehmen, die für Pauschalreisen gelten. Das Unternehmen Feuer und Eis Touristik GmbH trägt die volle Verantwortung für die ordnungsgemäße Durchführung der gesamten Pauschalreise. Zudem verfügt das Unternehmen Feuer und Eis Touristik GmbH über die gesetzlich vorgeschriebene Absicherung für die Rückzahlung Ihrer Zahlungen und, falls der Transport in der Pauschalreise inbegriffen ist, zur Sicherstellung Ihrer Rückbeförderung im Fall seiner Insolvenz.

Wichtigste Rechte nach der Richtlinie (EU) 2015/2302

- Die Reisenden erhalten alle wesentlichen Informationen über die Pauschalreise vor Abschluss des Pauschalreisevertrags.
- Es haftet immer mindestens ein Unternehmer für die ordnungsgemäße Erbringung aller im Vertrag inbegriffenen Reiseleistungen.
- Die Reisenden erhalten eine Notruftelefonnummer oder Angaben zu einer Kontaktstelle, über die sie sich mit dem Reiseveranstalter oder dem Reisebüro in Verbindung setzen können.
- Die Reisenden können die Pauschalreise ? innerhalb einer angemessenen Frist und unter Umständen unter zusätzlichen Kosten ? auf eine andere Person übertragen.
- Der Preis der Pauschalreise darf nur erhöht werden, wenn bestimmte Kosten (zum Beispiel Treibstoffpreise) sich erhöhen und wenn dies im Vertrag ausdrücklich vorgesehen ist, und in jedem Fall bis spätestens 20 Tage vor Beginn der Pauschalreise. Wenn die Preiserhöhung 8 % des Pauschalreisepreises übersteigt, kann der Reisende vom Vertrag zurücktreten. Wenn sich ein Reiseveranstalter das Recht auf eine Preiserhöhung vorbehält, hat der Reisende das Recht auf eine Preissenkung, wenn die entsprechenden Kosten sich verringern.
- Die Reisenden können ohne Zahlung einer Rücktrittsgebühr vom Vertrag zurücktreten und erhalten eine volle Erstattung aller Zahlungen, wenn einer der wesentlichen Bestandteile der Pauschalreise mit Ausnahme des Preises erheblich geändert wird. Wenn der für die Pauschalreise verantwortliche Unternehmer die Pauschalreise vor Beginn der Pauschalreise absagt, haben die Reisenden Anspruch auf eine Kostenerstattung und unter Umständen auf eine Entschädigung.
- Die Reisenden können bei Eintritt außergewöhnlicher Umstände vor Beginn der Pauschalreise ohne Zahlung einer Rücktrittsgebühr vom Vertrag zurücktreten, beispielsweise wenn am Bestimmungsort schwerwiegende Sicherheitsprobleme bestehen, die die Pauschalreise voraussichtlich beeinträchtigen.
- Zudem können die Reisenden jederzeit vor Beginn der Pauschalreise gegen Zahlung einer angemessenen und vertretbaren Rücktrittsgebühr vom Vertrag zurücktreten.
- Können nach Beginn der Pauschalreise wesentliche Bestandteile der Pauschalreise nicht vereinbarungsgemäß durchgeführt werden, so sind dem Reisenden angemessene andere Vorkehrungen ohne Mehrkosten anzubieten. Der Reisende kann ohne Zahlung einer Rücktrittsgebühr vom Vertrag zurücktreten (in der Bundesrepublik Deutschland heißt dieses Recht ?Kündigung?), wenn Leistungen nicht gemäß dem Vertrag erbracht werden und dies erhebliche Auswirkungen auf die Erbringung der vertraglichen Pauschalreiseleistungen hat und der Reiseveranstalter es versäumt, Abhilfe zu schaffen.
- Der Reisende hat Anspruch auf eine Preisminderung und/oder Schadenersatz, wenn die Reiseleistungen nicht oder nicht ordnungsgemäß erbracht werden.
- Der Reiseveranstalter leistet dem Reisenden Beistand, wenn dieser sich in Schwierigkeiten befindet.
- Im Fall der Insolvenz des Reiseveranstalters oder ? in einigen Mitgliedstaaten ? des Reisevermittlers werden Zahlungen zurückerstattet. Tritt die Insolvenz des Reiseveranstalters oder, sofern einschlägig, des Reisevermittlers nach Beginn der Pauschalreise ein und ist die Beförderung Bestandteil der Pauschalreise, so wird die Rückbeförderung der Reisenden gewährleistet. Feuer und Eis Touristik GmbH hat eine Insolvenzabsicherung mit R+V Allgemeine Versicherung AG abgeschlossen. Die Reisenden können R+V Allgemeine Versicherung AG, (Raiffeisenplatz 1, 65189 Wiesbaden, www.ruv.de, Tel. +49 611 533-5859) kontaktieren, wenn ihnen Leistungen aufgrund der Insolvenz von Feuer und Eis Touristik GmbH verweigert werden.

Richtlinie (EU) 2015/2302 in der in das nationale Recht umgesetzten Form: www.umsetzung-richtlinie-eu2015-2302.de



Feuer und Eis Reiseschutz:

Damit Sie immer sicher unterwegs sind, haben wir für Ihre Rad- oder Wanderreise innerhalb Europas bei unserem zuverlässigen Partner ERGO Reiseversicherung (ERGO Reiseversicherung AG) einen Reiseschutz abgeschlossen. Dieser bewahrt Sie im Notfall vor hohen Kosten. Sie treten ihm durch Ihre Reisebuchung automatisch als versicherte Person bei. Der Versicherungsbeitrag ist bereits im Reisepreis enthalten.

Unfall Schutz inkl. Bergungsleistungen

Sie müssen wegen eines Unfalls gesucht, gerettet oder geborgen werden?

Die ERGO Reiseversicherung erstattet die Kosten hierfür bis zu 10.000,- EUR.

Sie erleiden während Ihrer Reise einen Unfall, der zu Ihrem Tod oder dauernder Invalidität führt?

Die ERGO Reiseversicherung unterstützt Sie bzw. Ihre Rechtsnachfolger mit den vereinbarten Hilfe- und Geldleistungen.

Versicherungssumme:

25.000,- EUR für den Todesfall

bis 50.000,- EUR für den Invaliditätsfall

Fahrrad Schutz

Sie haben eine Panne oder einen Unfall mit dem von Ihnen auf der Reise benutzten Fahrrad?

Die ERGO Reiseversicherung übernimmt Reparaturkosten bis 150,- EUR bzw. Mehrkosten für die Fahrt zum Ausgangsort oder Zielort der Tagesetappe bis 150,- EUR je versicherten Fall.

Ihr Fahrrad wurde gestohlen?

Die ERGO Reiseversicherung übernimmt wahlweise die Mehrkosten für die Rückfahrt zu Ihrem Wohnort oder die Rück-/ Weiterfahrt zum Ausgangsort oder Zielort Ihrer Tagesetappe bis jeweils 250,- EUR je versicherten Fall.

