



www.sportive-reisen.de

Alpenüberquerung - Tirolerweg II Innsbruck - Sterzing

Individuelle Wanderreise



"Natur aktiv erleben"

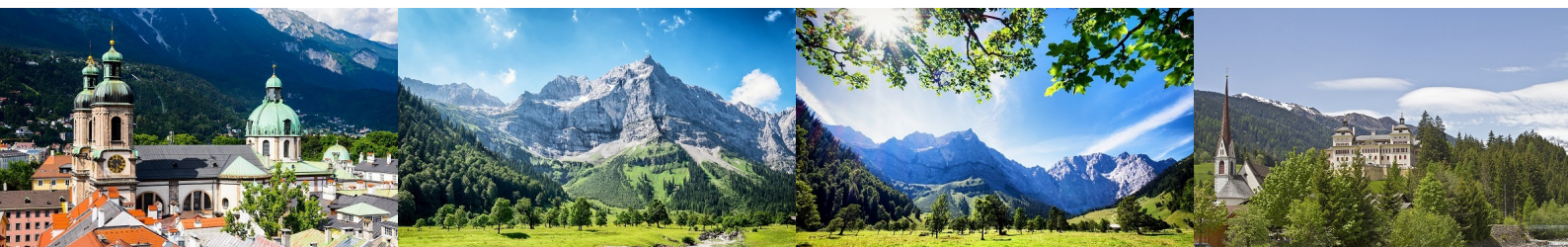
Angebot Stand 11.08.2020

Feuer und Eis Touristik GmbH

Südliche Hauptstr. 33 - D-83700 Rottach-Egern

Tel: +49(0)8022 663640 Fax: +49(0)8022 6636419

Email: info@feuer-eis-touristik.de | www.feuer-eis-touristik.de





Kurzbeschreibung:

Die Wanderreise führt Sie von Tirol nach Südtirol und Sie überqueren den Alpenhauptkamm. Sie wandern im bekannten Stubaital, in den Seitentälern des Wipptales und zum Abschluss im Pflerschtal. Sie wandern vorbei an zahlreichen Almlandschaften mit Aussichten auf die Alpen und Dolomiten. Die Route führt Sie abseits der Gletscher über die Alpen, entlang alter Pilger- und Schmugglerpfade. Sie übernachten in kleinen, ehemaligen Bergbaudörfern, die jetzt wunderbare Ferien in einer gepflegten Umgebung anbieten.

Reiseverlauf:

Reiseverlauf kurz

1. Tag: Individuelle Anreise nach Innsbruck
2. Tag: Innsbruck - Fulpmes (ca. 15 km)
3. Tag: Fulpmes - Steinach/Trins (ca. 15 km)
4. Tag: Ruhetag in Steinach/Trins
5. Tag: Steinach/Trins - Obernberg (ca. 11 km)
6. Tag: Obernberg - Gossensaß (ca. 13 km)
7. Tag: Gossemsaß - Sterzing (ca. 13 km)
8. Tag: Individuelle Abreise oder Rücktransfer



Gerne verlängern wir Ihre Reise ganz nach Ihren Wünschen!



Leistungen:

Eingeschlossene Leistungen:

- Individuelles Weitwandern (keine Gruppenreise)
- 7 Übernachtungen in der gebuchten Kategorie
- Tägliches Frühstück
- Gepäcktransfer von Hotel zu Hotel
- 24 h Innsbruck Card (obligatorisch)
- Ausführliche Tourenunterlagen (1x pro Zimmer)
- GPS Daten auf Anfrage
- 7-Tage-Sorglos-Service Rufnummer
- Feuer und Eis Reiseschutz

Preise:

Saison	Kategorie	Einzelzimmer ab	Doppelzimmer p.P. ab
10.07.2020 - 29.08.2020 (Anreise: Fr, Sa)	Standard	970 EUR	820 EUR
04.09.2020 - 26.09.2020 (Anreise: Fr, Sa)	Standard	940 EUR	790 EUR

Mindestteilnehmer pro Termin 2 Personen

Zusatznächte	Preis pro Person/Nacht
(19.06.2020 - 26.09.2020) Innsbruck Doppelzimmer	70 EUR
(19.06.2020 - 26.09.2020) Innsbruck Einzelzimmer	105 EUR
(19.06.2020 - 26.09.2020) Sterzing Doppelzimmer	55 EUR
(19.06.2020 - 26.09.2020) Sterzing Einzelzimmer	75 EUR

Buchbare Zusatzleistungen	Preis pro Person
(19.06.2020 - 26.09.2020) Halbpension	150 EUR
(19.06.2020 - 26.09.2020) Rücktransfer Sterzing - Innsbruck	40 EUR



Ausführlicher Reiseverlauf:

1. Tag: Individuelle Anreise nach Innsbruck

Kommen Sie inmitten der Alpenlandschaft an und entdecken Sie die "Sportstadt der Alpen" mit dem Goldenen Dachel und der Maria Theresien Straße.

2. Tag: Innsbruck - Fulpmes (ca. 15 km - Aufstieg ca. 350 hm - Abstieg ca. 1020 hm)

Mit der Straßenbahn fahren Sie nach Mutters und nehmen die Bergbahn hoch zur Muttereralm. Anschließend wandern Sie entlang des Innsbrucker Almenweges zur Kreither Alm und weiter bis zur Pfarrachalm, die sich am Fuße der Kalkkögel befindet. Der Weg ist einfach und Sie wandern größtenteils auf einer Forststraße mit Blick auf die Alpen. Etwas anspruchsvoller wird der Weg hoch zum Nederjoch Gipfel, wo Sie einen wunderbaren Rundblick haben. Talwärts geht es entlang der Forststraße oder Wanderweg. Die optionale Tour führt Sie zu den Telfer Wiesen und weiter nach Fulpmes. Übernachtung in Fulpmes.

3. Tag: Fulpmes - Steinach/Trins (ca. 15 km - Aufstieg ca. 930 hm - Abstieg ca. 650 hm)

Der Zentralalpenweg führt Sie stetig ansteigend durch den Wald zum Alpengasthof Sonnenstein mit Blick auf das Stubaital. Weiter geht es entlang des Talersteiges zum höchstgelegenen Kloster Europas - Kloster Maria Waldrast. Im Klostergasthof können Sie einkehren. Weiter wandern Sie durch das Lange Tal zum blumenreichsten Berg der Alpen, dem Blaser mit der Blaserhütte. Talwärts nach Trins geht es entlang der Forststraße oder sehr steil am Wanderweg. Variante: Von Maria Waldrast können Sie auch dem Trinsersteig folgen, der größtenteils im Wald verläuft aber wesentlich weniger Höhenmeter aufweist. Natürlich gibt es einige Aussichtspunkte, wo Sie das Gschnitztal sehen. Übernachtung in Trins (Steinach).

4. Tag: Ruhetag in Steinach/Trins

Die Gemeinde Trins im vorderen Gschnitztal liegt auf 1.233 Höhenmetern und gehört zu den sonnigsten Orten im Wipptal. Das ehemalige Bergbaudorf ist jetzt ein gemütliches Bauerndorf, wo Sie sich gut für die zwei folgenden Etappen erholen können. Übernachtung in Trins (Steinach).

5. Tag: Steinach/Trins - Obernberg (ca. 11 km - Aufstieg ca. 970 hm - Abstieg ca. 806 hm)

Sie folgen heute dem Pilgerweg „Romediusweg“, der in Thaur beginnt und in San Romedio endet. Zuerst folgen Sie dem Gschnitztalbach und später dem Trunabach hinauf in ein Hochtal und zur Trunahütte. Steiler geht es weiter hoch zum Trunajoch auf 2.152 Meter, wo der Abstieg vorbei am Lichtsee beginnt. Von hier haben Sie einen traumhaften Blick auf die Berge und Seen der Umgebung. Talwärts geht es in Serpentinaen mit Blick auf das Obernbergtal. Übernachtung in Obernberg (Gries).

6. Tag: Obernberg - Gossensaß (ca. 13 km - Aufstieg ca. 844 hm - Abstieg ca. 1135 hm)

Sie können mit dem Bus zur Waldesruh fahren und hier mit der Wanderung hoch zum Sandjochl beginnen. Ansonsten folgen Sie dem Wanderweg entlang des Baches von Obernberg zum wunderschönen Obernbergersee. Der Wanderweg führt Sie durch Alm- und Heidelandschaften über die Baumgrenze, wo sich die Grenze zu Italien befindet. Talwärts nach Gossensaß folgen wir der Militärstraße mit vielen Kehren. Die Unterbringung erfolgt in Gossensaß oder Innerpflersch, das Sie mit dem Linienbus erreichen. Übernachtung in Gossensaß/Pflersch.

7. Tag: Gossemsaß - Sterzing (ca. 13 km - Aufstieg ca. 700 hm - Abstieg ca. 580 hm)

Mit dem Bus fahren Sie nach Innerpflersch wo die Wanderung hoch zum Ladurns beginnt. Optional können Sie auch mit dem Sessellift zum Ladurns hochfahren. Sie folgen dem Dolomieu Höhenweg von Innerpflersch zur Bergstation Ladurns und weiter zur Bergstation Rosskopf, wo Sie mit der Seilbahn hinunter nach Sterzing fahren. Genießen Sie den herrlichen Panoramablick in die Dolomiten, die Touren vorbei an den Almlandschaften. Entlang des Dolomieu-Weges, der auch Sechs-Almen-Weg genannt wird, finden sich zwanzig interessante Schautafeln, die den Wanderer über Fauna, Flora und Geologie dieser Gegend informieren. Und interessanterweise hat der französische Wissenschaftler und Abenteurer Deodat de Dolomieu genau hier das nach ihm benannte Gestein, den Dolomit, entdeckt. Übernachtung in Sterzing.

8. Tag: Individuelle Abreise oder Rücktransfer

Heute endet bereits Ihre Tour. Wir empfehlen die Rückfahrt mit der Bahn. Gerne organisieren wir für Sie auch den Rücktransfer bis nach Innsbruck.



Zusätzliche Informationen:

Tourencharakter

Sie wandern teilweise auf Höhenwegen, die Trittsicherheit und Schwindelfreiheit erfordern. Für Touren bis zu 7 Stunden benötigen Sie eine gute Kondition, da es längere Auf- und Abstiege gibt. Teilweise kann man die Etappen abkürzen. Mit öffentlichen Verkehrsmitteln können Sie auch von Hotel zu Hotel fahren. Sie gehen auf Forststraßen, Wanderwegen und auch auf Serpentinwegen.

Anreise/Abreise

Anreise: Innsbruck erreichen Sie einfach per Bahn, Flugzeug oder mit dem Auto über die Autobahn. Parkplätze gibt es in Parkgaragen. Abreise: Mit der Bahn können Sie von Sterzing zurück nach Innsbruck fahren. Täglicher Rücktransfer von Sterzing bis Innsbruck (Autobahnausfahrt) im Reisebus auf Anfrage möglich.

Highlights und Sehenswürdigkeiten entlang der Strecke

- Innsbruck mit dem Goldenen Dachel
- Die Kalkkögel - die Dolomiten Nordtirols
- Die Nordkette
- Die Serles
- Das Gschnitztal
- Maria Waldrast - Wallfahrtsort
- Das Stubaital
- Der Rosskopf
- Die Fuggerstadt - Sterzing

Reiseversicherung:

Sollte in Ihrem Angebot noch keine Reiseversicherung aufgeführt sein, möchten wir Ihnen den Abschluss einer Reiserücktrittskostenversicherung entweder im Rahmen eines Versicherungs-paketes oder als Einzelversicherung empfehlen.

WICHTIG Abschlussfristen!

RundumSorglos-Schutz mit RRV, RRV-Topschutz u. Reiserücktritts-Versicherung:

Sofort bei Buchung der Reise, spätestens jedoch 10 Tage nach Zugang der ersten Buchungsbestätigung. Bei Buchung innerhalb von 14 Tagen vor Reisebeginn ist der Versicherungsabschluss nur am Buchungstag, spätestens innerhalb der nächsten drei Werktage, möglich.

RundumSorglos-Schutz ohne RRV:

Der Abschluss ist jederzeit vor Reiseantritt möglich.

Reise-Anmeldung:

Buchungscode = TIROLERWEG2

Beginn und Ende: _____ - _____

Anzahl Personen: _____ davon Erwachsene: _____ Kinder 2-11 J.: _____

Anzahl Zimmer: _____ Doppel- _____ Einzel- _____ 3er-Zimmer _____

Zusatznacht: ja nein in: _____ am: _____

Transfer: ja nein von: _____ nach: _____

Bitte informieren Sie mich über folgende Versicherung:

Einmalige Versicherung: ja nein

Jahresversicherung: ja nein

Reiserücktrittsversicherung

Ohne Selbstbeteiligung mit 20% Selbstbeteiligung

Rundum-Sorglos-Schutz

Ohne Selbstbeteiligung mit 20% Selbstbeteiligung

Angaben zu den Reiseteilnehmern:

Name/Vorname lt. Reisepass

Geburtsdatum:

Handynummer:

_____	_____	_____
_____	_____	_____
_____	_____	_____
_____	_____	_____

Adresse des Anmeldenden:

Name: _____ Vorname: _____

Straße: _____ Hausnummer: _____

PLZ: _____ Ort: _____

Telefon/Fax: _____ Email: _____

Hiermit willige ich ein, dass alle oben im Formular eingegebenen Daten im Rahmen der Datenschutzbestimmungen der Feuer und Eis Touristik GmbH gespeichert und verwendet werden.

Hiermit bestätige ich, dass ich das Formblatt zur Pauschalreise erhalten und wahrgenommen habe.

Der Anmeldende erkennt für sich und die Reiseteilnehmer dieser Buchung die Reisebedingungen (AGB) von Feuer und Eis Touristik GmbH an.

Datum: _____ Unterschrift: _____



Formblatt zur Unterrichtung des Reisenden bei einer Pauschalreise nach § 651a des Bürgerlichen Gesetzbuchs

Bei der Ihnen angebotenen Kombination von Reiseleistungen handelt es sich um eine Pauschalreise im Sinne der Richtlinie (EU) 2015/2302. Daher können Sie alle EU-Rechte in Anspruch nehmen, die für Pauschalreisen gelten. Das Unternehmen Feuer und Eis Touristik GmbH trägt die volle Verantwortung für die ordnungsgemäße Durchführung der gesamten Pauschalreise. Zudem verfügt das Unternehmen Feuer und Eis Touristik GmbH über die gesetzlich vorgeschriebene Absicherung für die Rückzahlung Ihrer Zahlungen und, falls der Transport in der Pauschalreise inbegriffen ist, zur Sicherstellung Ihrer Rückbeförderung im Fall seiner Insolvenz.

Wichtigste Rechte nach der Richtlinie (EU) 2015/2302

- Die Reisenden erhalten alle wesentlichen Informationen über die Pauschalreise vor Abschluss des Pauschalreisevertrags.
- Es haftet immer mindestens ein Unternehmer für die ordnungsgemäße Erbringung aller im Vertrag inbegriffenen Reiseleistungen.
- Die Reisenden erhalten eine Notruftelefonnummer oder Angaben zu einer Kontaktstelle, über die sie sich mit dem Reiseveranstalter oder dem Reisebüro in Verbindung setzen können.
- Die Reisenden können die Pauschalreise ? innerhalb einer angemessenen Frist und unter Umständen unter zusätzlichen Kosten ? auf eine andere Person übertragen.
- Der Preis der Pauschalreise darf nur erhöht werden, wenn bestimmte Kosten (zum Beispiel Treibstoffpreise) sich erhöhen und wenn dies im Vertrag ausdrücklich vorgesehen ist, und in jedem Fall bis spätestens 20 Tage vor Beginn der Pauschalreise. Wenn die Preiserhöhung 8 % des Pauschalreisepreises übersteigt, kann der Reisende vom Vertrag zurücktreten. Wenn sich ein Reiseveranstalter das Recht auf eine Preiserhöhung vorbehält, hat der Reisende das Recht auf eine Preissenkung, wenn die entsprechenden Kosten sich verringern.
- Die Reisenden können ohne Zahlung einer Rücktrittsgebühr vom Vertrag zurücktreten und erhalten eine volle Erstattung aller Zahlungen, wenn einer der wesentlichen Bestandteile der Pauschalreise mit Ausnahme des Preises erheblich geändert wird. Wenn der für die Pauschalreise verantwortliche Unternehmer die Pauschalreise vor Beginn der Pauschalreise absagt, haben die Reisenden Anspruch auf eine Kostenerstattung und unter Umständen auf eine Entschädigung.
- Die Reisenden können bei Eintritt außergewöhnlicher Umstände vor Beginn der Pauschalreise ohne Zahlung einer Rücktrittsgebühr vom Vertrag zurücktreten, beispielsweise wenn am Bestimmungsort schwerwiegende Sicherheitsprobleme bestehen, die die Pauschalreise voraussichtlich beeinträchtigen.
- Zudem können die Reisenden jederzeit vor Beginn der Pauschalreise gegen Zahlung einer angemessenen und vertretbaren Rücktrittsgebühr vom Vertrag zurücktreten.
- Können nach Beginn der Pauschalreise wesentliche Bestandteile der Pauschalreise nicht vereinbarungsgemäß durchgeführt werden, so sind dem Reisenden angemessene andere Vorkehrungen ohne Mehrkosten anzubieten. Der Reisende kann ohne Zahlung einer Rücktrittsgebühr vom Vertrag zurücktreten (in der Bundesrepublik Deutschland heißt dieses Recht ?Kündigung?), wenn Leistungen nicht gemäß dem Vertrag erbracht werden und dies erhebliche Auswirkungen auf die Erbringung der vertraglichen Pauschalreiseleistungen hat und der Reiseveranstalter es versäumt, Abhilfe zu schaffen.
- Der Reisende hat Anspruch auf eine Preisminderung und/oder Schadenersatz, wenn die Reiseleistungen nicht oder nicht ordnungsgemäß erbracht werden.
- Der Reiseveranstalter leistet dem Reisenden Beistand, wenn dieser sich in Schwierigkeiten befindet.
- Im Fall der Insolvenz des Reiseveranstalters oder ? in einigen Mitgliedstaaten ? des Reisevermittlers werden Zahlungen zurückerstattet. Tritt die Insolvenz des Reiseveranstalters oder, sofern einschlägig, des Reisevermittlers nach Beginn der Pauschalreise ein und ist die Beförderung Bestandteil der Pauschalreise, so wird die Rückbeförderung der Reisenden gewährleistet. Feuer und Eis Touristik GmbH hat eine Insolvenzabsicherung mit R+V Allgemeine Versicherung AG abgeschlossen. Die Reisenden können R+V Allgemeine Versicherung AG, (Raiffeisenplatz 1, 65189 Wiesbaden, www.ruv.de, Tel. +49 611 533-5859) kontaktieren, wenn ihnen Leistungen aufgrund der Insolvenz von Feuer und Eis Touristik GmbH verweigert werden.

Richtlinie (EU) 2015/2302 in der in das nationale Recht umgesetzten Form: www.umsetzung-richtlinie-eu2015-2302.de



Feuer und Eis Reiseschutz:

Damit Sie immer sicher unterwegs sind, haben wir für Ihre Rad- oder Wanderreise innerhalb Europas bei unserem zuverlässigen Partner ERGO Reiseversicherung (ERGO Reiseversicherung AG) einen Reiseschutz abgeschlossen. Dieser bewahrt Sie im Notfall vor hohen Kosten. Sie treten ihm durch Ihre Reisebuchung automatisch als versicherte Person bei. Der Versicherungsbeitrag ist bereits im Reisepreis enthalten.

Unfall Schutz inkl. Bergungsleistungen

Sie müssen wegen eines Unfalls gesucht, gerettet oder geborgen werden?

Die ERGO Reiseversicherung erstattet die Kosten hierfür bis zu 10.000,- EUR.

Sie erleiden während Ihrer Reise einen Unfall, der zu Ihrem Tod oder dauernder Invalidität führt?

Die ERGO Reiseversicherung unterstützt Sie bzw. Ihre Rechtsnachfolger mit den vereinbarten Hilfe- und Geldleistungen.

Versicherungssumme:

25.000,- EUR für den Todesfall

bis 50.000,- EUR für den Invaliditätsfall

Fahrrad Schutz

Sie haben eine Panne oder einen Unfall mit dem von Ihnen auf der Reise benutzten Fahrrad?

Die ERGO Reiseversicherung übernimmt Reparaturkosten bis 150,- EUR bzw. Mehrkosten für die Fahrt zum Ausgangsort oder Zielort der Tagesetappe bis 150,- EUR je versicherten Fall.

Ihr Fahrrad wurde gestohlen?

Die ERGO Reiseversicherung übernimmt wahlweise die Mehrkosten für die Rückfahrt zu Ihrem Wohnort oder die Rück-/ Weiterfahrt zum Ausgangsort oder Zielort Ihrer Tagesetappe bis jeweils 250,- EUR je versicherten Fall.

